



Guide d'Utilisation des Équipements de TNI

Table des matières

Branchement des Equipements : **Page 1**

Allumer les Equipements : **Page 1**

Effectuer le Calibrage : **Page 2 à 5**

Démarrer le programme Sankoré : **Page 6**

Manipulation des leçons : **Page 7 à 9**

Rappel des manipulations essentielles lors des séances du tableau numérique :

Page 9 et 10

Fermeture du programme Sankoré : **Page 10**

Fermeture du Lap Top : **Page 11**

Fermeture du vidéoprojecteur : **Page 11**

Branchement des Equipements :

Vidéoprojecteur

- 1) Enlevez la protection contre la poussière du vidéoprojecteur (Tapi, Serviette).
- 2) Branchez le câble d'alimentation du vidéoprojecteur dans la prise de courant.

Lap top

- 1) Enlevez la protection contre la poussière du LapTop (Tapi, Serviette).
- 2) Branchez le câble USB du vidéoprojecteur dans le port USB du Lap Top
- 3) Branchez le câble Son du vidéoprojecteur dans le port Son du Lap Top
- 3) Branchez le Power Supply du Lap Top dans le port dédié à cette fin et le câble d'alimentation dans la prise de courant.

Allumer les Equipements :

Vidéoprojecteur

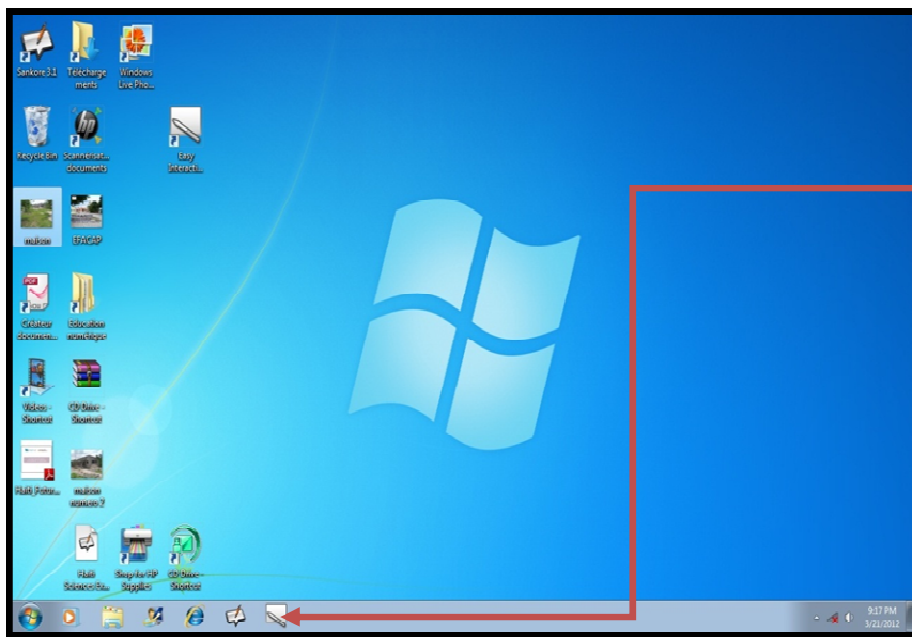
- 1) Appuyez une fois sur le bouton rouge de la télécommande du vidéoprojecteur.
- 2) Attendez l'ouverture du vidéoprojecteur

Lap top

- 1) Appuyez sur le bouton Power du Lap Top
- 2) Attendez l'ouverture du Lap Top.

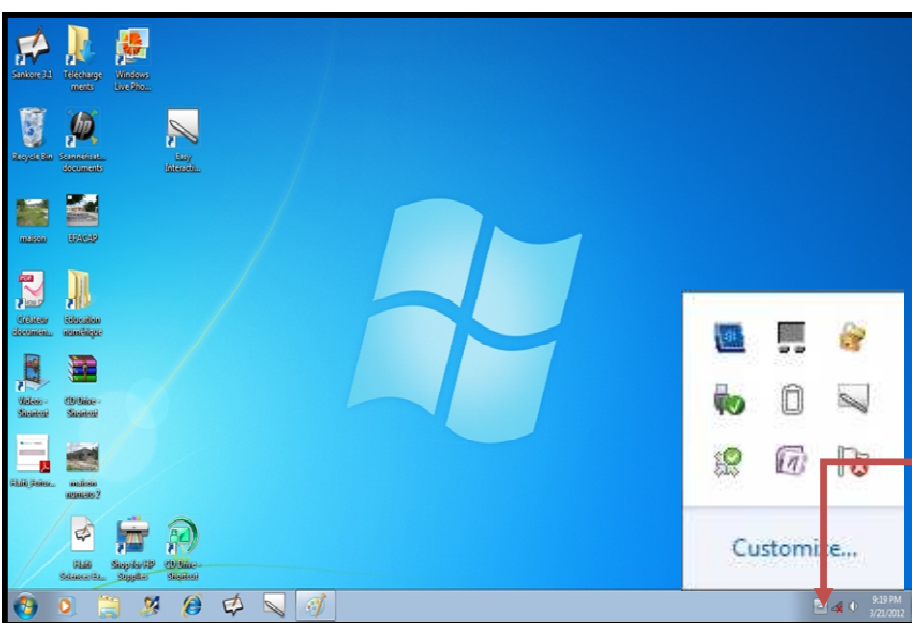
Effectuer le Calibrage :

1)



Faites un seul clic sur cet icône pour activer le programme Interactive

2)



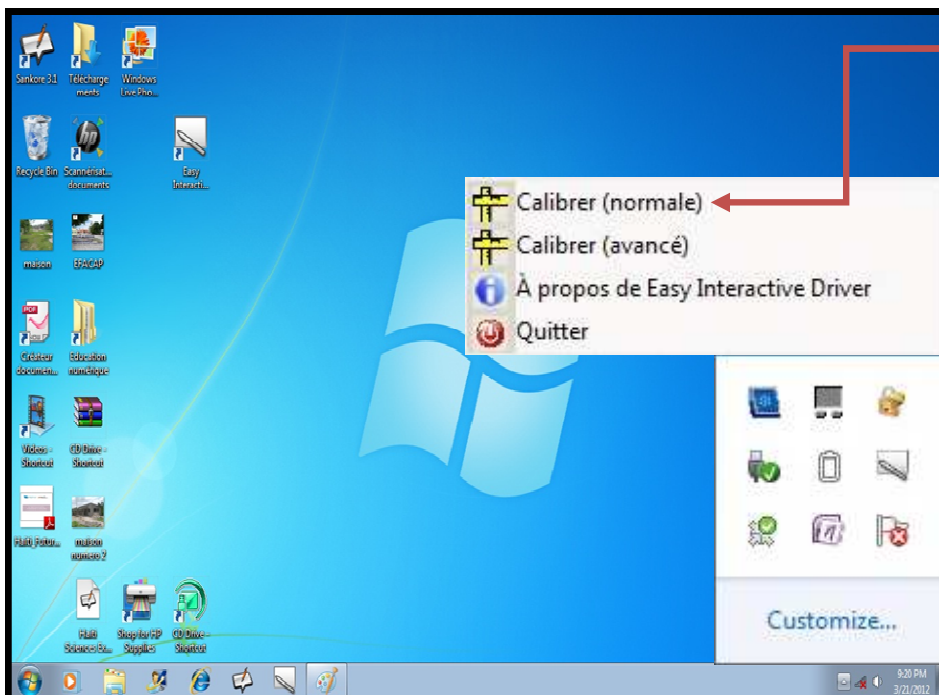
Cliquez sur cette petite flèche pour que ce menu apparaisse

3)



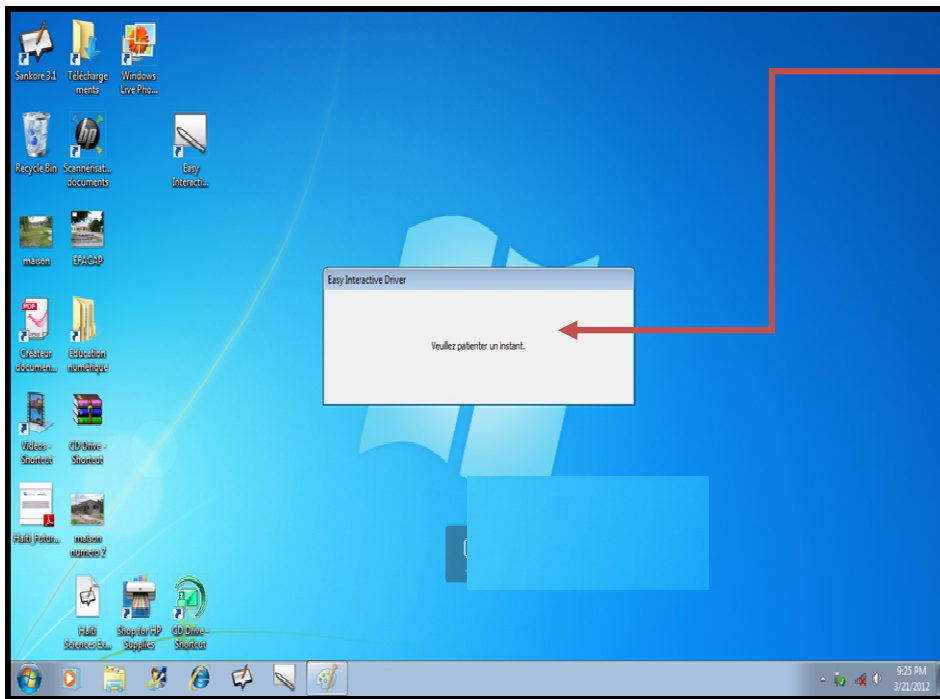
Faites un seul
Clic sur cet
Icône pour
que ce menu
apparaisse

4)



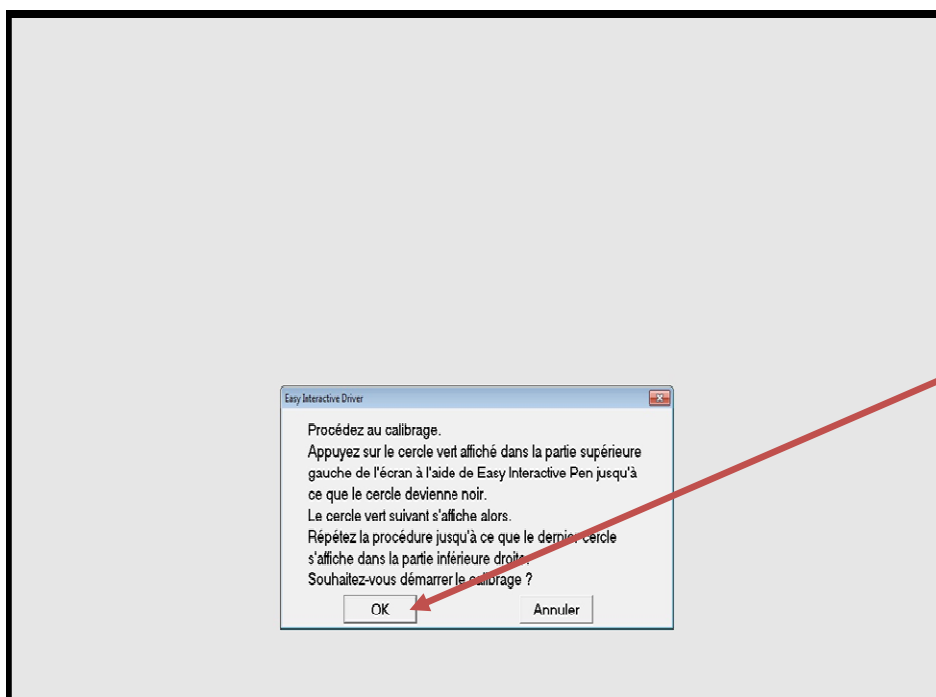
Cliquez sur
« Calibrer
(normal) »

5)



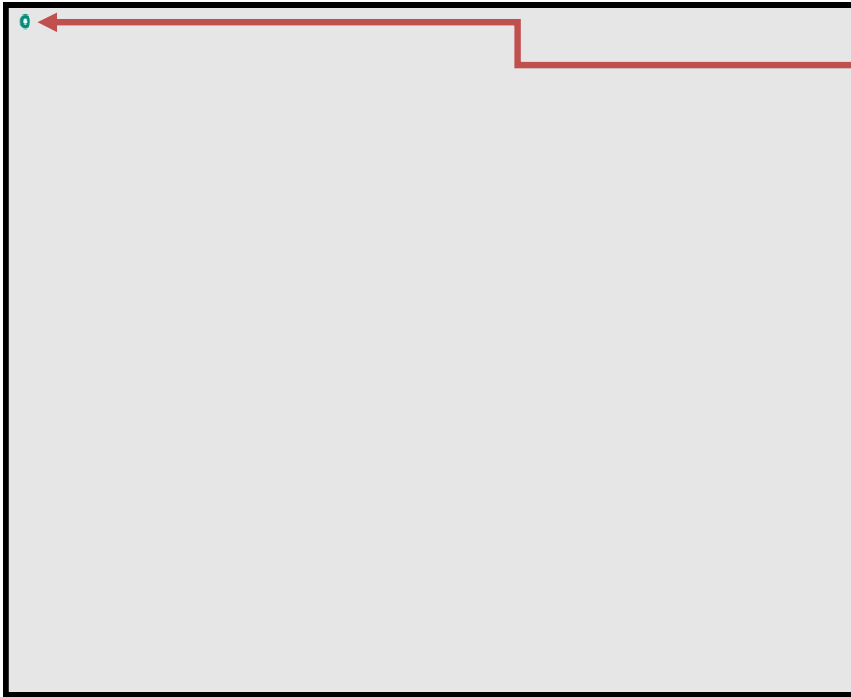
Attendez ce message un instant pour continuer le processus.

6)



Cliquez sur "OK" pour pouvoir procéder au calibrage.

7)

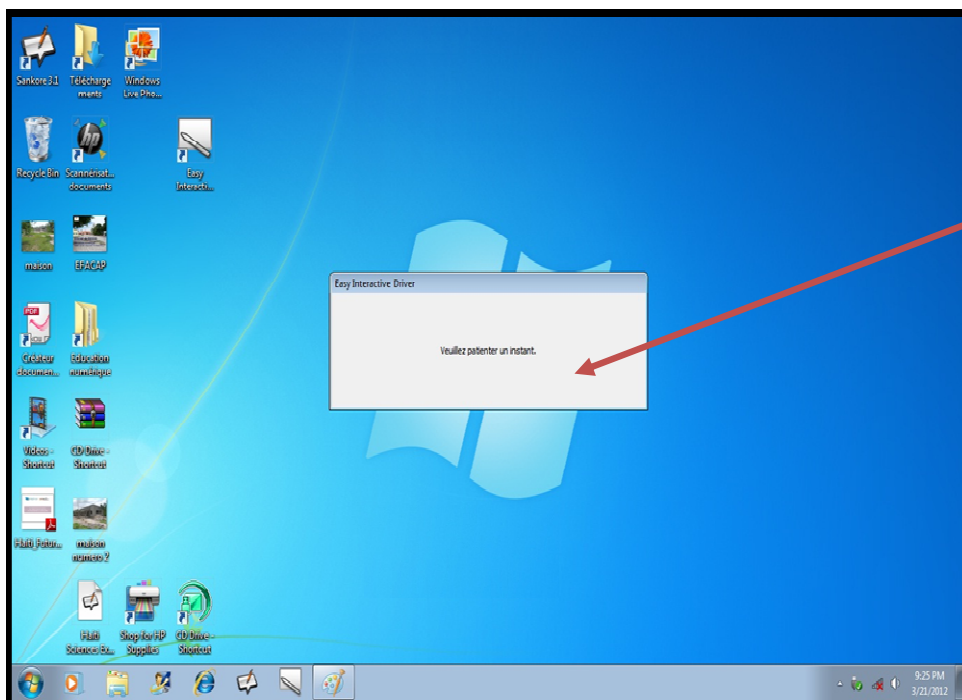


Placez vous face au tableau avec le Stylet et attendez l'apparition du premier point.

A l'aide du Stylet, appuyez sur le point clignotant (Il devient alors noir) et attendre l'apparition du point suivant.

Procédez de la même manière jusqu'à la fin pour effectuer le Calibrage.

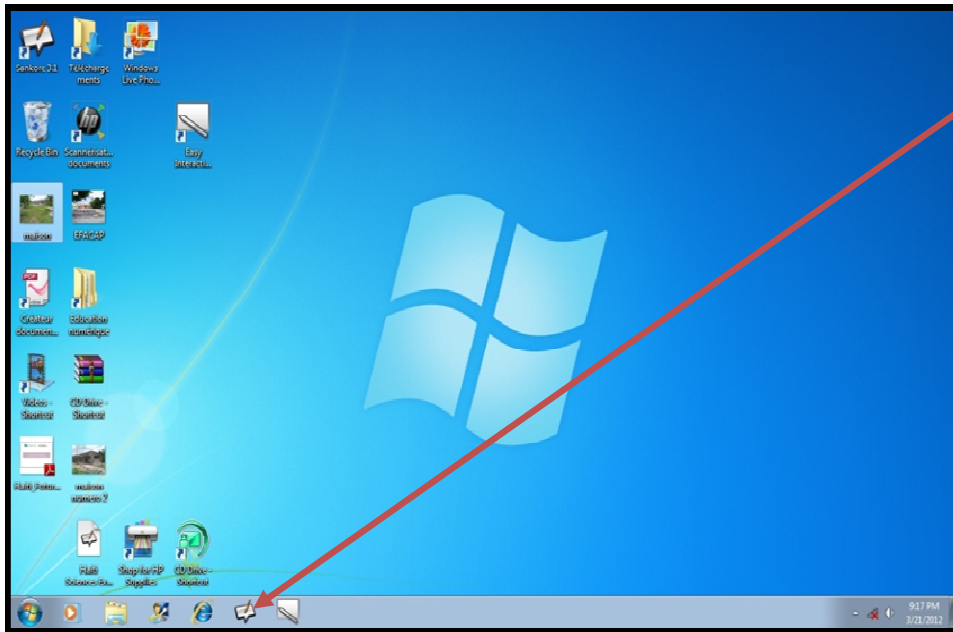
8)



Après le calibrage, attendez ce message un instant pour pouvoir continuer le processus.

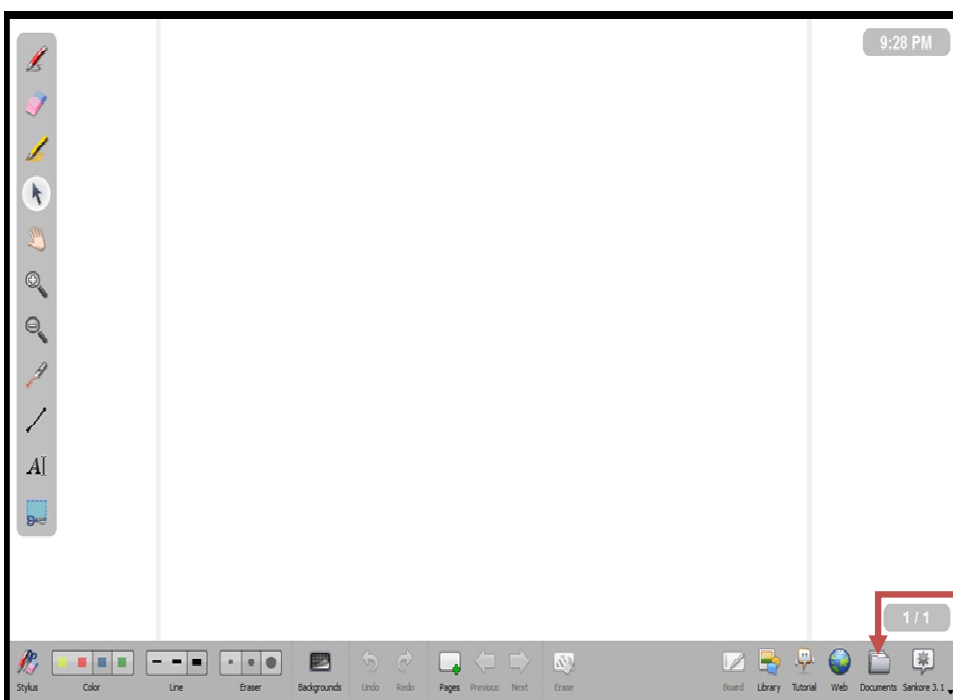
Démarrer le programme Sankoré :

1)



Pour lancer le programme Sankoré, il suffit de cliquer sur cet icône.

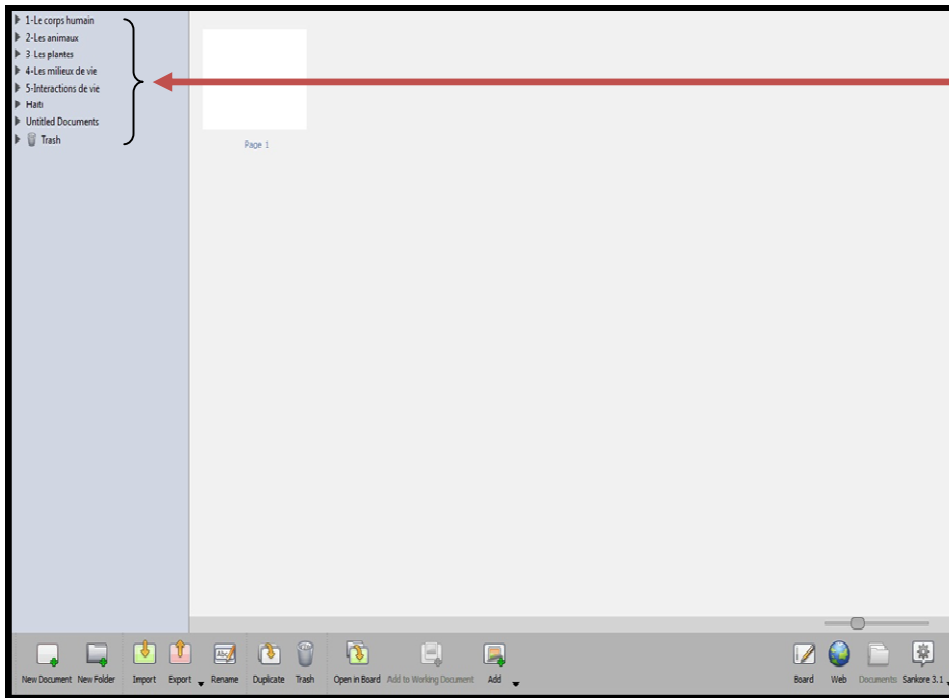
2)



Après le lancement du programme Sankoré, cliquez sur cet icône « Documents » pour aller chercher les leçons déjà préparées.

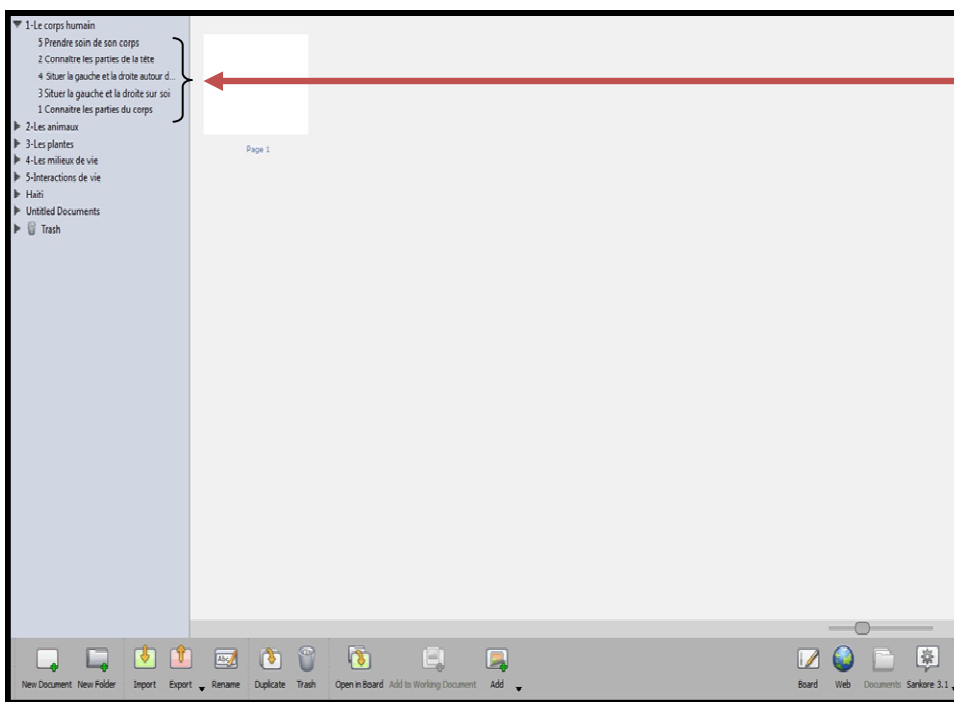
Manipulation des leçons :

1)



Chaque thème contient plusieurs cours. Pour accéder aux cours, il suffit de cliquer sur la petite flèche qui se trouve devant le nom du thème.

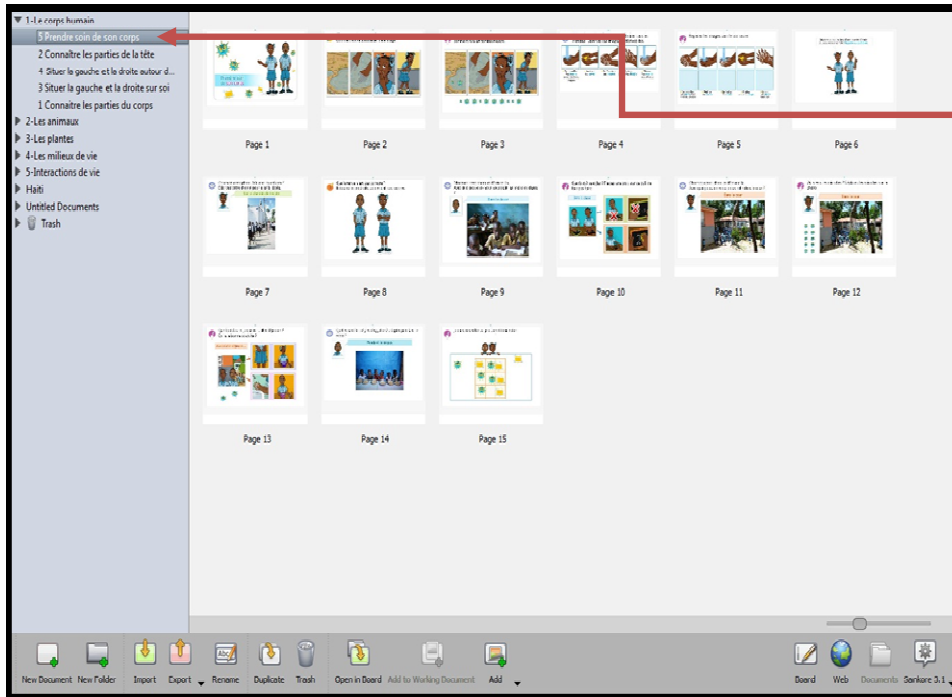
2)



Après avoir cliqué sur le thème désiré, les cours apparaissent automatiquement.

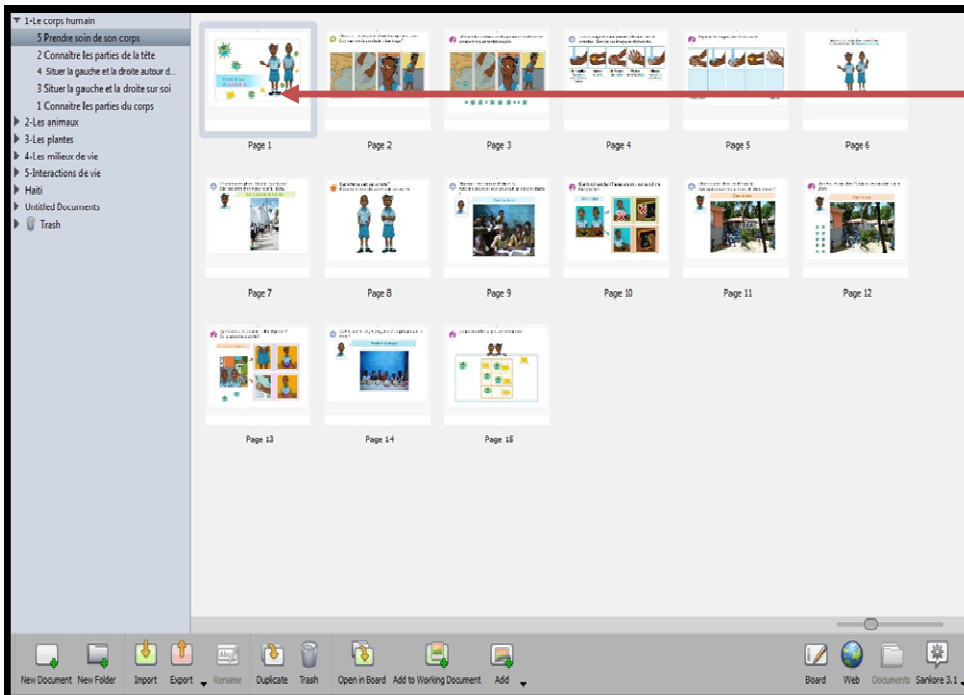
C'est à l'enseignant de choisir le cours voulu.

3)



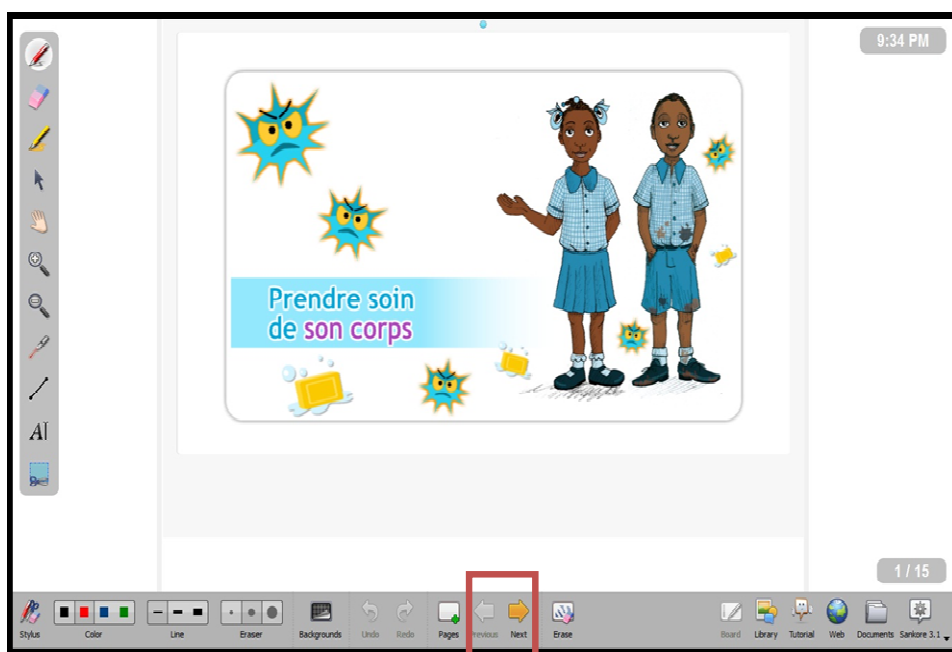
Après avoir cliqué sur le cours désiré, les leçons apparaissent page par page dans le fond blanc du programme.

4)



Faites double clic avec le Stylet sur la première page pour lancer le cours.

5)



Utilisez ces deux flèches pour naviguer de page en page.

Rappel des manipulations essentielles lors des séances du tableau numérique.

- Pour entourer ou écrire au tableau, sélectionnez l'outil « Crayon »



- Pour effacer ce qui a été écrit, sélectionnez l'outil « Gomme »



Attention ! « Si vous avez utilisé le Crayon, pensez à effacer toutes les traces avant de passer à la page suivante ».

- Le reste du temps, , sélectionnez l'outil « Flèche» (Pour déplacer des étiquettes, pour cliquer sur des animations etc...).



- Pour déplacer la page, , sélectionnez l'outil « Main»



- Pour agrandir une image, sélectionnez l'outil « Loupe +»



- Pour diminuer une image, sélectionnez l'outil « Loupe -»



Attention ! « Quand vous avez agrandi ou diminué une image, pour retrouver l'état initial de cette

image, cliquez sur cet icône 'En bas, à droite de la page' »



Fermeture du programme Sankoré :

1)

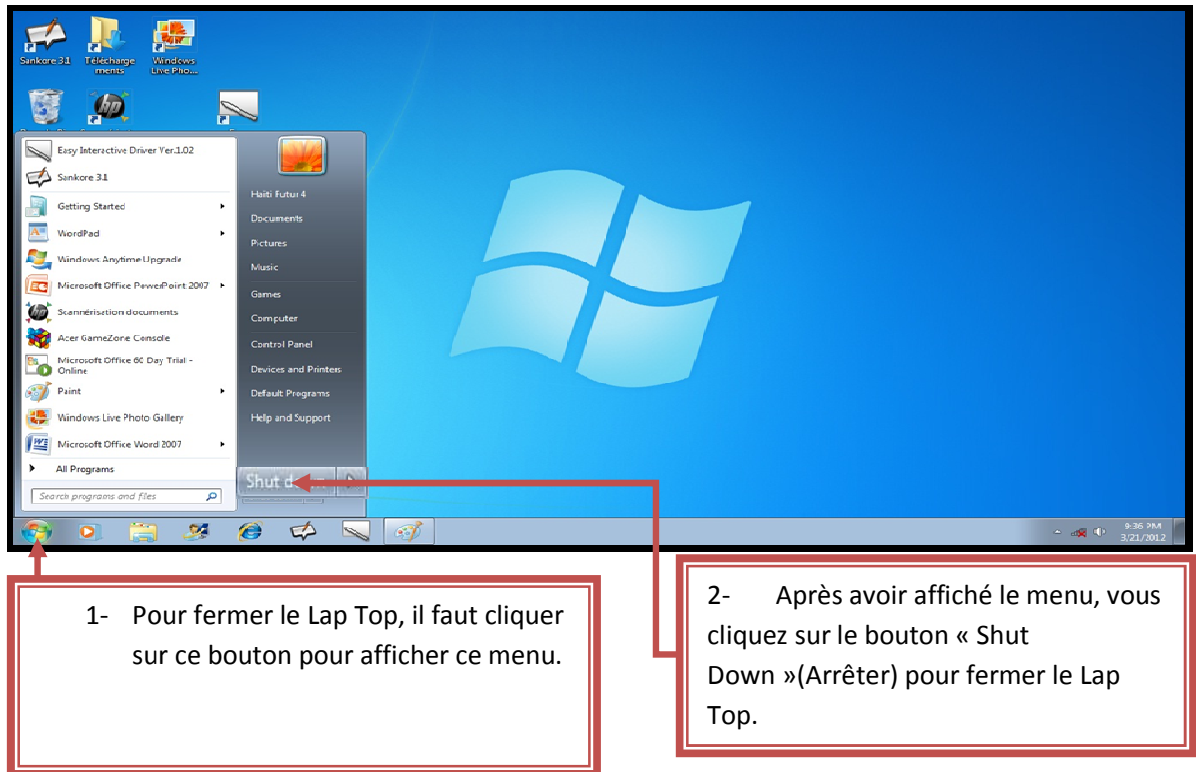


1- Cliquez sur ce bouton « Sankoré 3.1 » pour afficher ce Menu

2- Cliquez sur ce bouton « Quit » pour fermer le programme Sankoré.

Fermeture du Lap Top :

1)



1- Pour fermer le Lap Top, il faut cliquer sur ce bouton pour afficher ce menu.

2- Après avoir affiché le menu, vous cliquez sur le bouton « Shut Down »(Arrêter) pour fermer le Lap Top.

Fermeture du vidéoprojecteur :

Pour éteindre le vidéoprojecteur, il faut appuyer deux fois sur le bouton rouge de la télécommande du vidéoprojecteur.

NB : Après l'utilisation des équipements, il faut détacher les câbles et les arranger correctement à leur place, comme ils l'étaient.

Durant l'utilisation des équipements, si vous rencontrez des problèmes techniques, n'hésitez pas à m'appeler pour venir vous dépannez.

Tél : (+509) 3779-4347 / 3499-6892 / 33696198